

Tavola 5

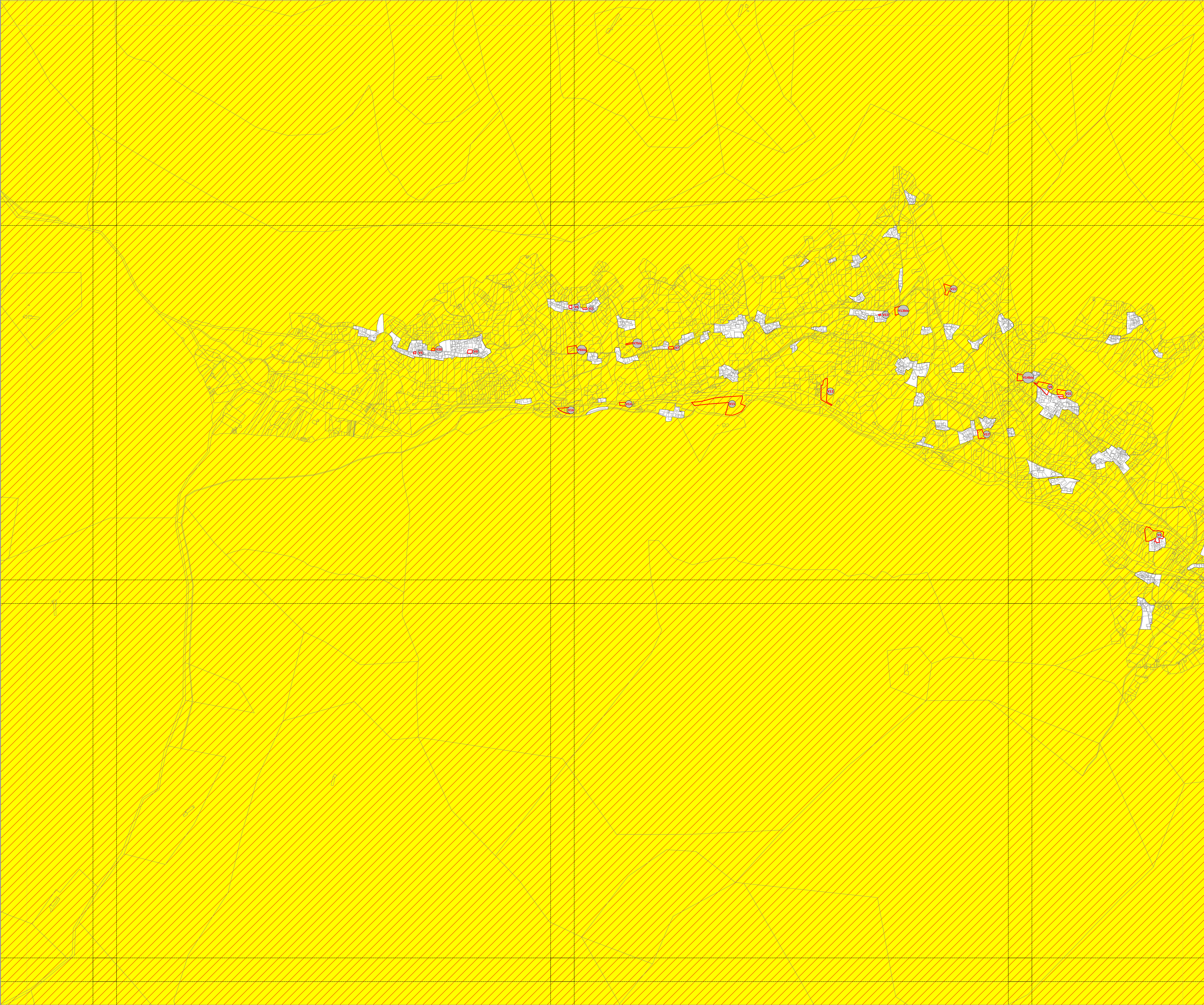


Tavola 9

Tavola 7

progettista  
arch. Daniele Bertolini



arch. Daniele Bertolini  
studio di architettura  
38010 PELLICEROTTO - VIA MONTANA, 17  
tel. 0461/861111 - info@bertolini.it

in collaborazione con  
arch. Riccardo Giacomelli



Alpstudio  
office & Alpine Architecture

committente  
comune di rabbi  
38020 rabbi (TN) frazione san bernardo 48/d



comune di rabbi - provincia autonoma di trento

1

ADDESIONE

approvazione

il segretario comunale

ottobre 2019

Tavola

8

scala 1:5000

STATO DI RAFFRONTO

sistema ambientale