

Tavola 9

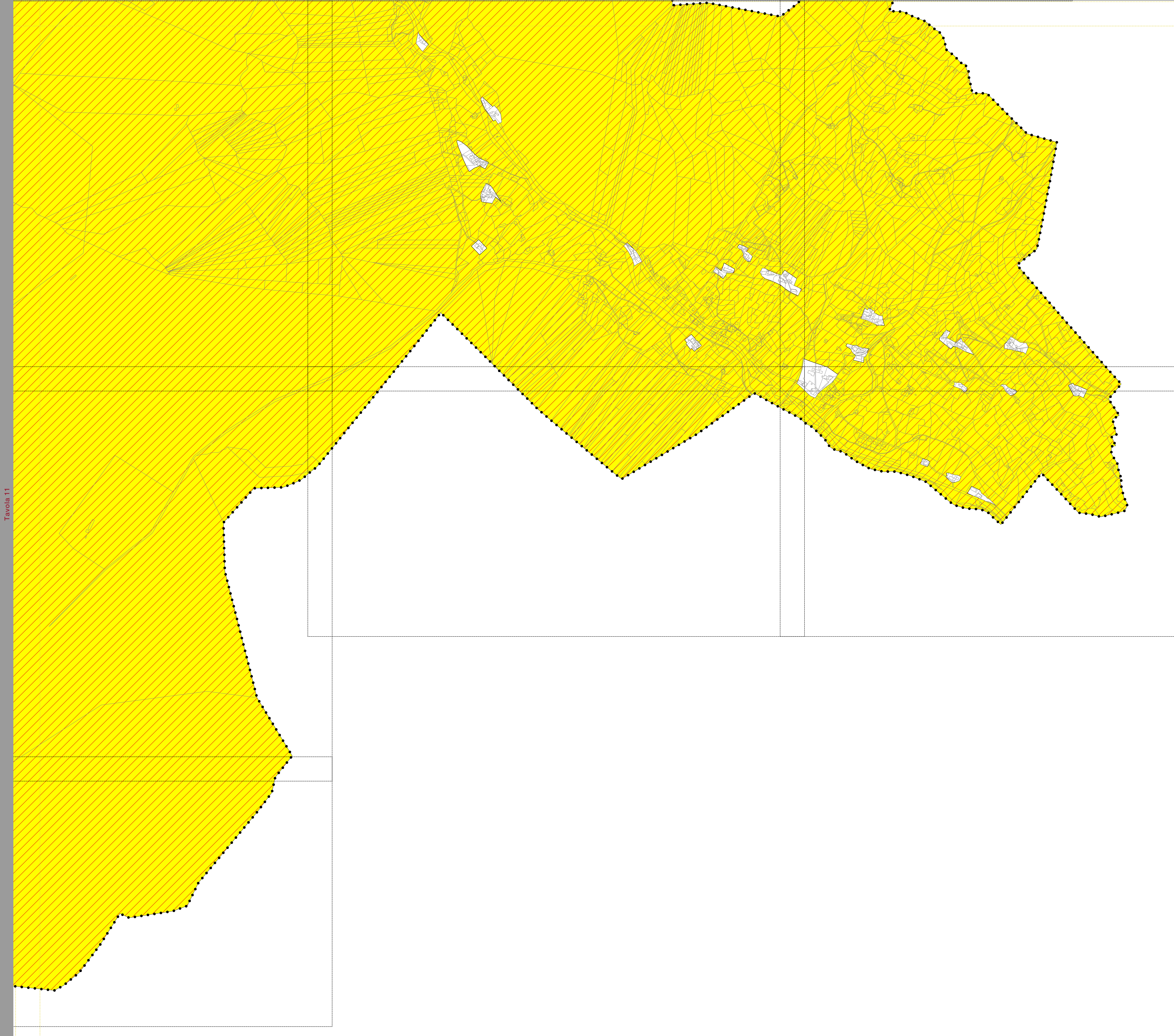


Tavola 11

progettista
arch. Daniele Bertolini



arch. Daniele Bertolini
studio di architettura
38019 PELLERZANO (TN) - VIA MONTANA, 17
tel. 0461 864 011111 - info@bertolini.it

in collaborazione con
arch. Riccardo Giacomelli



Alpstudio
office & Alpine Architecture

committente
comune di rabbi
38020 rabbi (TN) frazione san bernardo 48/d



comune di rabbi - provincia autonoma di trento
**piano regolatore generale
variante 2019**

1^a ADDIZIONE

approvazione

APPROVATO CON
DELIBERAZIONE DEL
CONSIGLIO COMUNALE
N. DD.

il segretario comunale

il sindaco

ottobre 2019
Tavola
12
scala 1:5000

sistema ambientale