

Tavola 9

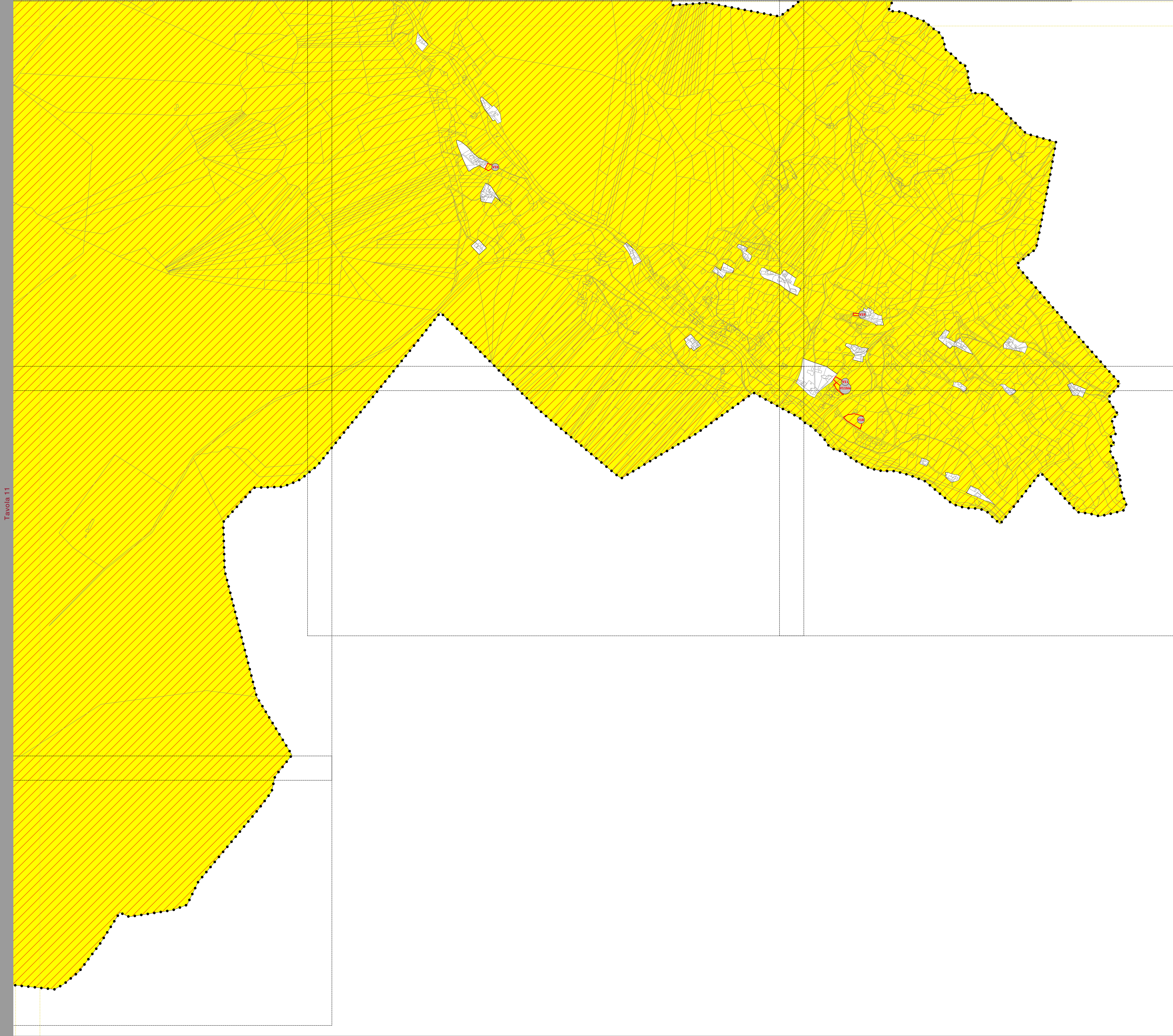


Tavola 11

progettista
arch. Daniele Bertolini



arch. Daniele Bertolini
studio di architettura
38019 PELLERBELLUSCO - VIA MONTANA, 17
tel. 0461/854.101111 - info@bertolini.it

in collaborazione con
arch. Riccardo Giacomelli



Alpstudio
office & Alpine Architecture

committente
comune di rabbi
38020 rabbi (TN) frazione san bernardo 48/d



comune di rabbi - provincia autonoma di trento

1

ADDOZIONE

approvazione

il segretario comunale

ottobre 2019

Tavola

12

scala 1:5000

STATO DI RAFFRONTO

sistema ambientale